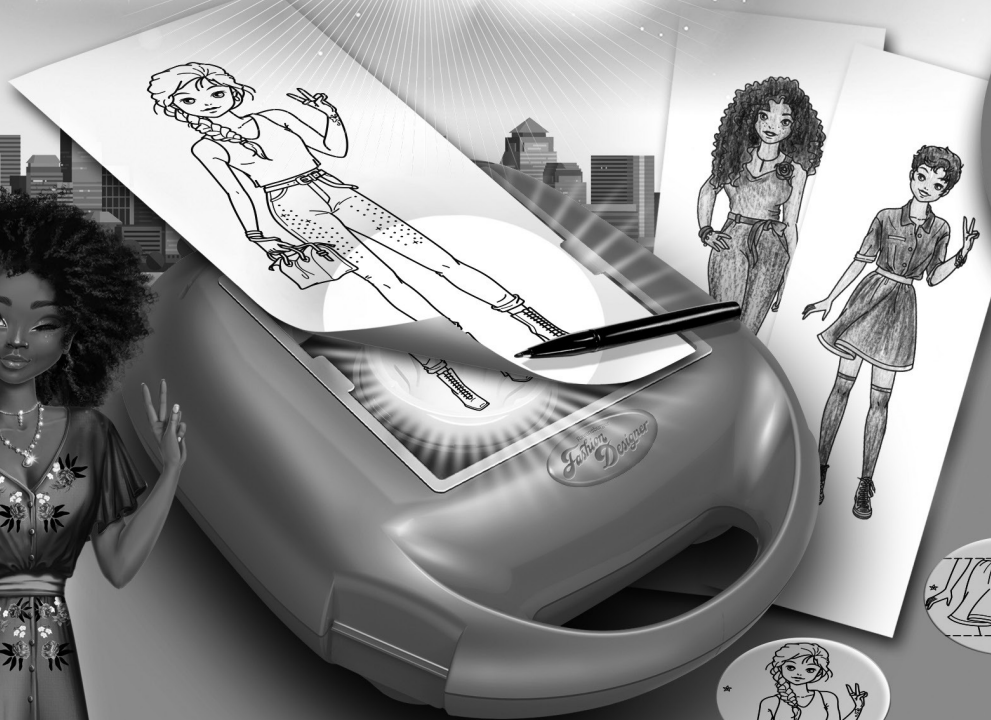


URBAN STYLE

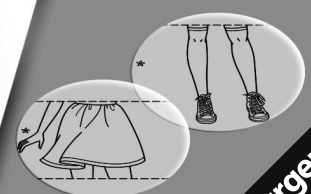
6+

Looky

La machine de styliste à emporter



Zoom
lumineux
+
Plus de
30 modèles
+
Facile à
transporter



Ravensburger

Description du contenu :

- 1 Machine à dessiner avec poignée
- 2 Surface à dessin
- 3 Compartiment de rangement des films
- 4 Zoom
- 5 20 films modèles
- 6 10 feuilles blanches à piles
- 7 1 stylo-feutre noir

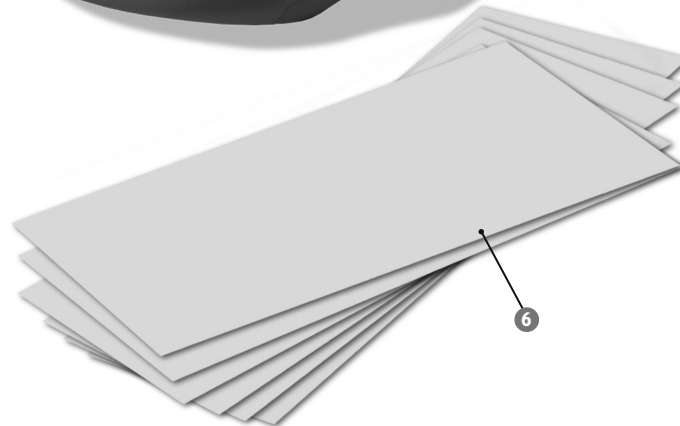
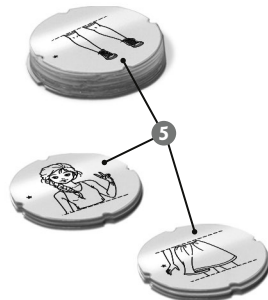
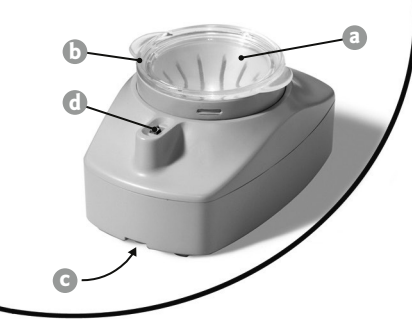
Le zoom :

- a Fenêtre pour poser le film
- b Bague pour régler la hauteur du zoom et donc la taille du dessin
- c Compartiment à piles
- d Interrupteur Marche / Arrêt

À la fin de l'activité, range tout ton matériel dans ta machine de styliste et transporte-la partout avec toi ! Comme une vraie valisette.

Attention !

Éteins d'abord le zoom !



Conseils avant de commencer :

Afin de préserver Looky le plus longtemps possible, voici quelques conseils à suivre avant de commencer :

Valisette de dessin : Tout le matériel dont tu as besoin pour dessiner avec Looky se trouve dans la valisette. Pose-la devant toi sur la table, la vitre sur le dessus. Relève les deux clips **a** à droite et à gauche pour ouvrir la valisette.

Alimentation : Looky fonctionne avec 4 piles 1,5 V de type LR6/AA ou des accumulateurs de type équivalent. La mise en place des piles doit être effectuée par un adulte. Se référer au mode et aux précautions d'emploi page 6.

Pour allumer le zoom, pousse le bouton **b** sur la fonction ON.



Comment dessiner avec Looky ?

Tu as certainement déjà remarqué les petits symboles noirs sur les films. Ils t'indiquent ceux que tu peux combiner entre eux.

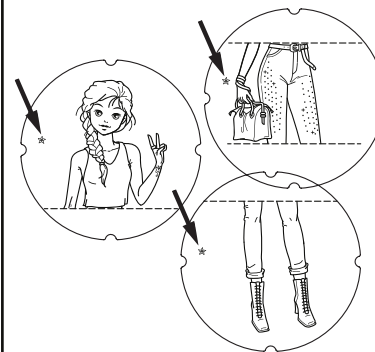
Chaque modèle est composé de 3 films portant le même symbole : une partie supérieure, une partie centrale et une partie inférieure. Il te suffit de combiner les films qui ont le même symbole entre eux.

Tu as plus de **30 combinaisons possibles de création avec 2 poses modèles différents !** Alors, souhaites-tu plutôt commencer à dessiner Alexandra, Charlotte, Emma, Louise ou Sarah ? Tu trouveras des propositions de modèles pour ta collection à la page 6 et 7.

Étape 1 : Choisis 3 films pour ton premier modèle et place l'un d'eux sur le zoom. Commence de préférence par le haut. Les 4 encoches autour du film t'aident à le positionner bien droit.



*Place un seul film à la fois sur le zoom !
Attrape le film par les bords pour éviter les traces de doigts.*





Étape 2 : Tu peux dessiner ton modèle de quatre tailles différentes : il te suffit de monter ou descendre le zoom d'un cran à la fois.

Choisis une même taille pour toutes les parties du modèle pour qu'elles correspondent parfaitement.

↑ **Réduction :** Tiens le zoom par les deux languettes et tire-le cran par cran vers le haut.

↓ **Agrandissement :** Repousse le zoom cran par cran vers le bas.

Plus le dessin est petit, plus il est net sur la feuille car le zoom est plus proche de la vitre.



Quand tu sens que le zoom est bloqué, c'est que tu es arrivé(e) au bout de la réduction ou de l'agrandissement.

Étape 3 : Tu peux maintenant allumer le zoom et refermer le couvercle de ta valisette.



Étape 4 : Glisse une feuille de papier sur la vitre par l'avant.

(Les encoches sur le cadre empêchent ta feuille de se mettre de travers).

Le zoom projette les contours du film sur ta feuille.

Étape 5 : Tu peux maintenant reproduire la partie supérieure de ton modèle.



N'appuie pas trop fort sur la vitre pour ne pas l'abîmer ou la rayer !

Étape 6 : Ouvre ta machine de styliste et remplace le film de la partie supérieure de ton modèle par celui de la partie centrale. Attention à ne pas modifier le grossissement du zoom. Referme ta valisette et pousse ta feuille vers le haut jusqu'à ce que la partie centrale s'ajuste à la partie supérieure de ton modèle.



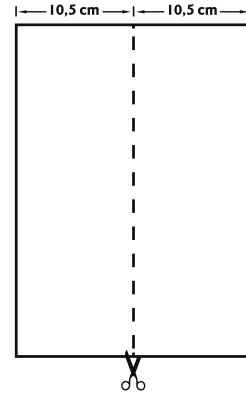
CONSEIL Si les jointures ne correspondent pas tout à fait, tu peux rouvrir la valisette à tout moment pour modifier le réglage du zoom jusqu'à ce que l'image soit à la bonne taille.

Étape 7 : Place le film de la partie inférieure de ton modèle sur le zoom et positionne ta feuille pour finir ton dessin. Procède de la même façon que l'étape 6.

Étape 8 : Retire ta feuille de la surface à dessin et place-la devant toi. Personnalise ton modèle en le coloriant.

Tu sais maintenant comment t'amuser à créer et assembler facilement les modèles grâce à Looky. Les pages 6 et 7 te proposent des idées de tenues « Urban Style ».

Les symboles t'indiquent avec quels films ont été dessinés les modèles.



« Je n'ai plus de feuilles »

Prends une feuille A4 et coupe-la en deux dans le sens de la longueur. Tu obtiens 2 bandes de 10,5 cm de large et de la longueur d'une feuille A4.

Attention. Utiliser des ciseaux à bout rond et sous la surveillance rapprochée d'un adulte. Les ciseaux doivent être maintenus hors de portée des très jeunes enfants.

Plus le papier est fin, plus les traits du motif projeté seront visibles. Le mieux est d'utiliser du papier de 80 g maximum ou du papier calque.

« Je ne vois pas bien les dessins sur ma feuille. »

Ta feuille doit être protégée de la lumière du soleil ou de la lampe dans la pièce où tu te trouves. Si tu as choisi une feuille de papier qui n'était pas dans ton coffret, peut-être qu'elle est trop épaisse. Si tu as déjà beaucoup dessiné avec Looky, tes piles sont sûrement devenues trop faibles et doivent être changées par un adulte. La procédure à suivre est expliquée en page 6.

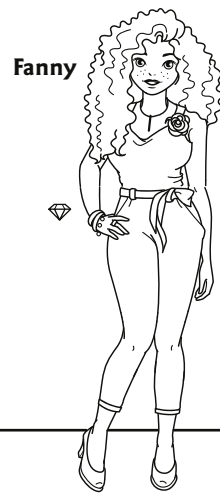
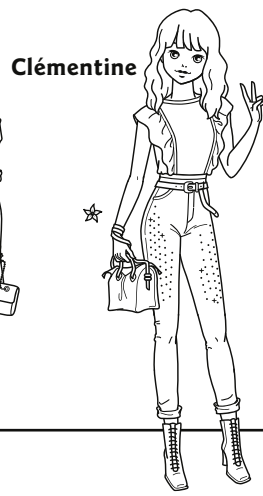
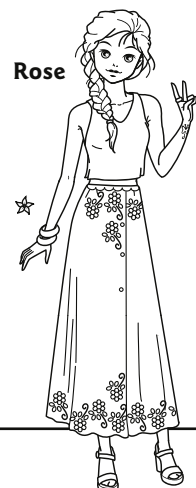
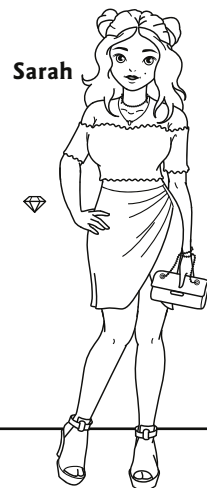
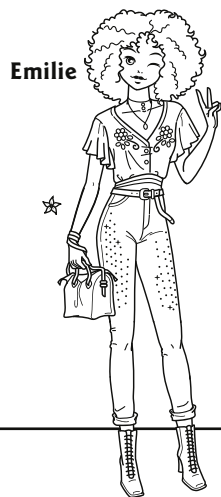
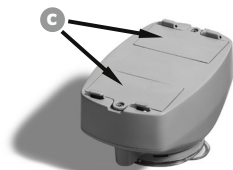
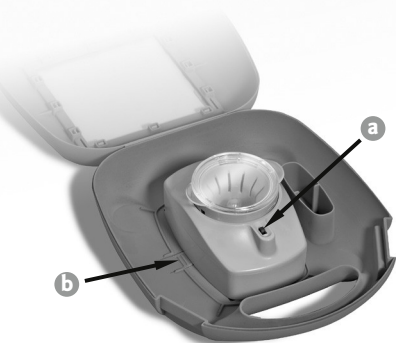
« J'ai fait des traces sur la vitre ou sur les films. »

Nettoie les traces avec un chiffon doux et sec sans trop frotter, surtout pas avec un liquide quelconque : tu risquerais d'effacer l'encre des dessins.

« Comment change-t-on les piles ? » (Adultes)

Le changement de piles doit impérativement être réalisé par un adulte !

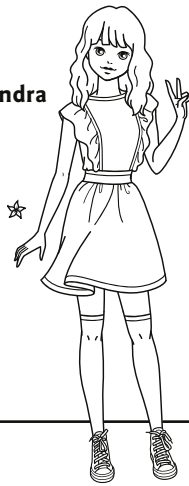
1. Placer la valisette sur une table et l'ouvrir.
2. Éteindre le zoom (bouton **a** en bas).
3. Pour sortir le zoom de la valisette, appuyer sur la languette **b** et le pousser vers la gauche. Le zoom peut alors être tiré vers le haut.
4. Sortir le zoom et ouvrir les deux compartiments à piles **c** à l'aide d'un tournevis.
5. Les piles peuvent alors être remplacées. Lookey fonctionne avec 4 piles 1,5 V de types LR6 – AA ou des accumulateurs de type équivalent. Les placer en respectant la polarité + / - gravée dans le compartiment.
6. Revisser ensuite le compartiment et replacer le zoom dans la valisette. S'assurer qu'il recouvre la languette sur le bord gauche **b**.
7. Enfoncer le zoom dans les fentes tout en le poussant le plus à droite possible jusqu'à ce qu'il soit fixé.



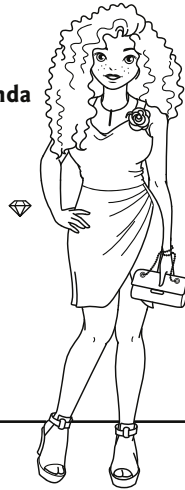
Lou



Alexandra



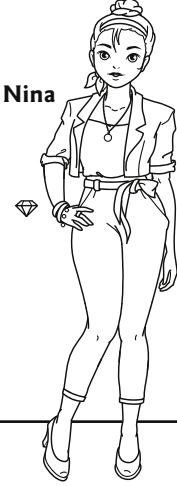
Miranda



Charlotte



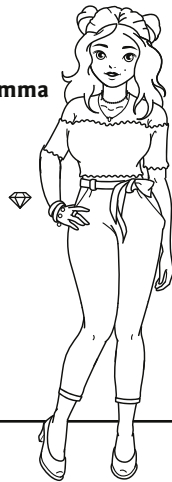
Nina



Jennifer



Emma



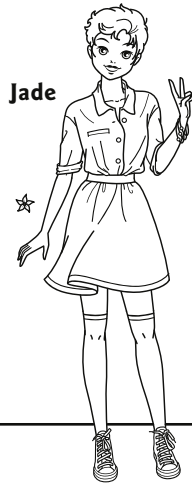
Coline



Louise



Jade



Précautions d'emploi :

Lire la notice avant utilisation, s'y conformer et la garder pour toute référence ultérieure.

Les traces de feutre sur les textiles ne partent pas au lavage !

Ne pas exposer l'appareil à une trop forte chaleur ou au contact direct du soleil ou de la poussière.

Ne pas démonter l'appareil.

Nettoyer la surface de l'appareil uniquement avec un chiffon sec ou légèrement humide.

LED : Classe I selon la norme EN 60825-1



Les produits portant ce symbole doivent être éliminés de la façon suivante : Ne pas jeter les composants électriques de ce produit dans la poubelle ordinaire mais les ramener dans un centre de tri destiné à ce type de produits. Se renseigner en mairie sur les dates et conditions d'élimination et de collecte des appareils usagés.

Conserver la notice car elle contient des informations importantes.
Attention. Ne convient pas aux enfants de moins de 36 mois.
Petits éléments. Danger d'étouffement.

Design : DE Ravensburger, Michaela Rasch
Illustrations : Maria Rita Gentili, Florence Malo
Photos : Becker Studios

Art. No. 18 149 0



Piles :

Looky fonctionne avec des piles 1,5 V de type LR6 / AA ou des accumulateurs de type équivalent. Celles-ci ne sont pas fournies. Pour la mise en place des piles, se reporter à la page 6.

- Bien conserver le guide d'utilisation, car il contient des informations importantes !
- Des piles non rechargeables ne peuvent en aucun cas être rechargées !
- Des piles rechargeables peuvent uniquement être chargées sous la surveillance d'un adulte !
- Ne pas utiliser de piles de types différents ou mélanger piles neuves et usées !
- Respecter le sens de polarité „+“ et „-“ lors de la mise en place des piles !
- Si les piles sont déchargées ou si le jouet n'est pas utilisé pendant un temps prolongé, retirer les piles !
- Ne pas mettre les bornes d'alimentation en court-circuit !
- Nous recommandons l'utilisation de piles alcalines.
- Utiliser uniquement des piles du type prescrit ou d'un type équivalent.
- Toujours remplacer toutes les piles en même temps et non pas individuellement.

© 2022

Ravensburger Verlag GmbH • Postfach 2460 • D-88194 Ravensburg

Jeux Ravensburger S.A.S. • 21, rue de Dornach • F-68120 Pfaffstätt
www.ravensburger.fr